



СОЗДАНИЕ  
ПЕРВОЙ  
КОРПОРАТИВНОЙ  
АКСЕЛЕРАЦИОННОЙ  
ПРОГРАММЫ  
ОАО «РЖД»

**Шикунов Д.В.**  
Заместитель генерального  
директора по экономике  
и финансам  
АО «ВНИИЖТ»



# АО «ВНИИЖТ»

Флагман транспортной науки

**10**

научных школ

**20**

научных центров

**50**

лабораторий

**31**

доктор наук

**127**

кандидатов наук

**101**

год: основан в 1918 году

# Элементы системы управления инновациями в ОАО «РЖД» в ведении ЦИР



## ОСНОВНЫЕ ЦЕЛИ



**Внешний рынок: быстрый поиск новых идей под конкретную задачу**



**Внутренние идеи: ускоренная доработка до готовых проектов или продуктов**

## ДОПОЛНИТЕЛЬНЫЕ ЦЕЛИ



**Поиск команд**



**Стимулирование роста смежных рынков в период ближайших 3-5 лет**



**Привлечение новых клиентов**



**Обучение сотрудников работе с инновационными проектами и использованию эффективных методик разработки продуктов**

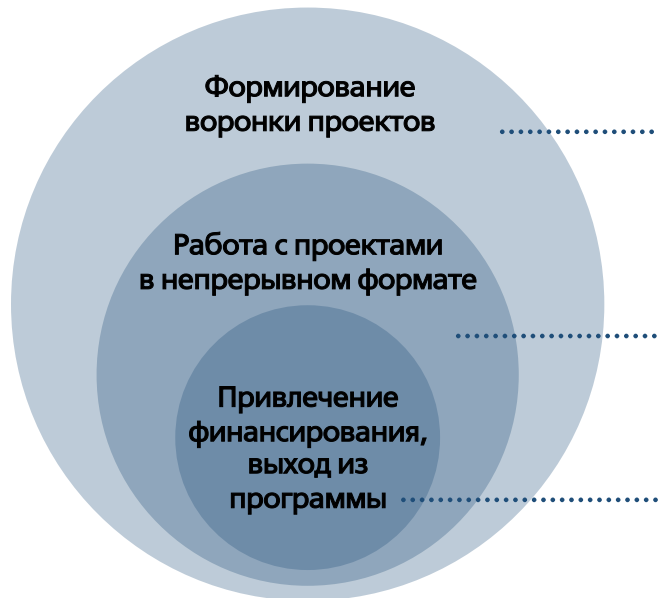


**Пиар и продвижение**



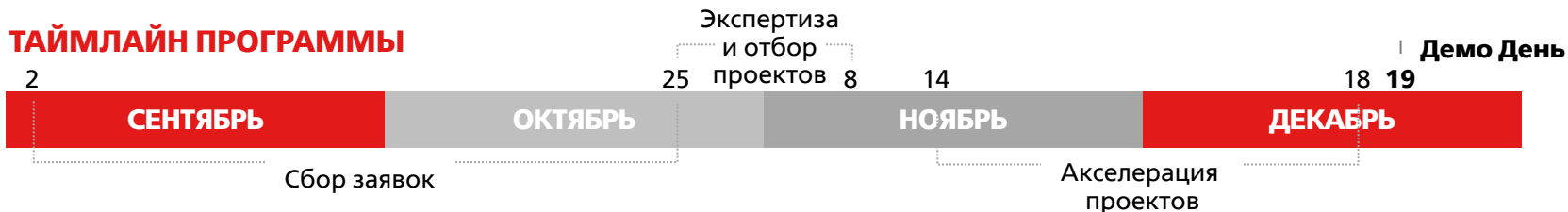
**Выделение и изучение технологических трендов на перспективу 3-5 лет**





- Поиск и привлечение проектов (до 150 на первой стадии)
- Оценка привлекательности и отбор (до 75 проектов в очном формате)
- Выбор наиболее перспективных проектов для проведения программы акселерации (до 20 проектов)
- Проведение акселерационной программы
- Работа с функциональными заказчиками. Оперативная обратная связь
- Презентация результатов потенциальным заказчикам и инвесторам (Демо День – 5 проектов-победителей)
- Помощь в привлечении посевного финансирования
- Дорожная карта и помощь в реализации проекта в ОАО «РЖД»

## ТАЙМЛАЙН ПРОГРАММЫ





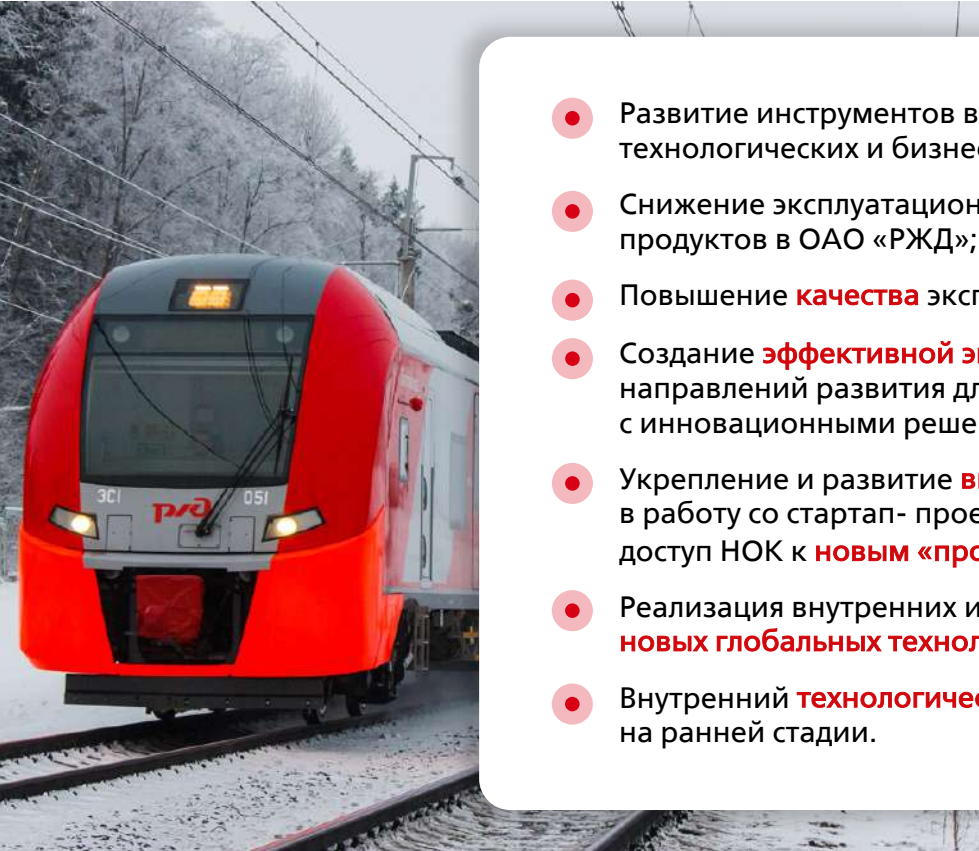
## Ценность для ОАО «РЖД»

- 01 Воронка стартапов с рынка, отвечающая запросу функциональных подразделений
- 02 Широкий выбор альтернативных решений для функциональных подразделений компании
- 03 Активное вовлечение в инновационную культуру сотрудников компании
- 04 Экономия средств и времени на тестирование новых технологий в компании
- 05 Отлаженные процедуры запуска инновационных решений в компании

## Ценность для стартапов

- 01 Обучение методикам работы бизнес-планирования, презентации своих проектов, опыт работы с заказчиками
- 02 Экспертиза проектов и менторская поддержка от руководителей производственных подразделений
- 03 Актуальный запрос от заказчика на технологические решения и качественная обратная связь
- 04 Возможность привлечения инвестиций
- 05 Перспектива внедрения в ОАО «РЖД»

## Эффекты от реализации акселерационных программ в ОАО «РЖД»



- Развитие инструментов взаимодействия со стартап-компаниями разработчиками технологических и бизнес инноваций в ОАО «РЖД»;
- Снижение эксплуатационных **издержек** компании за счет инновационных продуктов в ОАО «РЖД»;
- Повышение **качества** эксплуатации железнодорожной техники и инфраструктуры;
- Создание **эффективной экспертной сети** по каждому из приоритетных направлений развития для отбора и внедрения **лучших** стартап-проектов с инновационными решениям;
- Укрепление и развитие **внутренних компетенций НОК** за счет включения в работу со стартап- проектами: экспертиза проектов, менторская поддержка, доступ НОК к **новым «прорывным» идеям** и технологиям;
- Реализация внутренних инициатив и поиск партнеров в процессе формирования **новых глобальных технологических рынков**;
- Внутренний **технологический форсайт** – выявление глобальных трендов развития на ранней стадии.



**ВНИИЖТ**

## **ШИКУНОВ Денис Валерьевич**

**Заместитель генерального директора  
по экономике и финансам**

Адрес: г. Москва, ул. 3-я Мытищинская, д.10

[www.vniizht.ru](http://www.vniizht.ru)

e-mail: [shikunov.denis@vniizht.ru](mailto:shikunov.denis@vniizht.ru)

тел.: (499) 260-44-85