

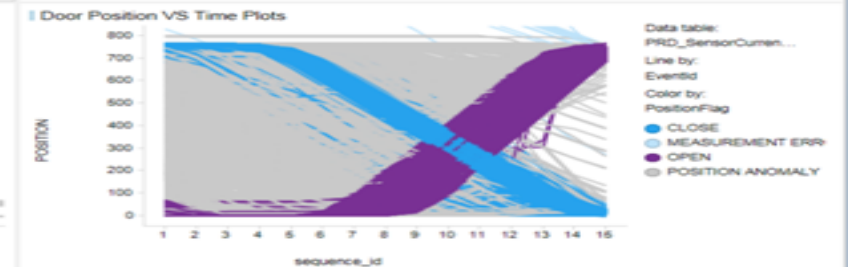
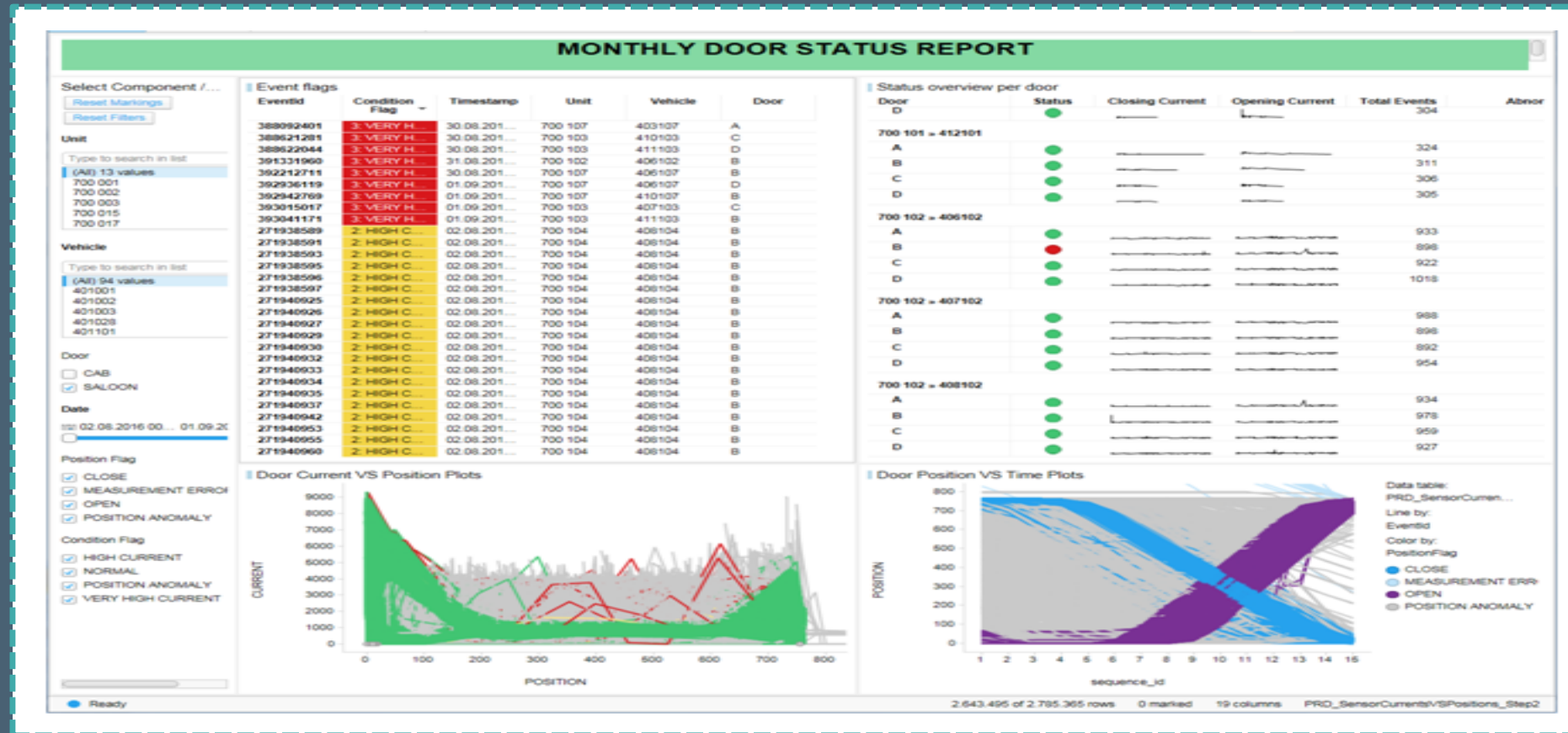


Это важно иметь больше датчиков, чтобы иметь возможность собрать больше данных. Однако еще более важно быть способным использовать собранные данные для создания ценности для бизнеса

Д-р Роланд Буш, CEO Siemens AG

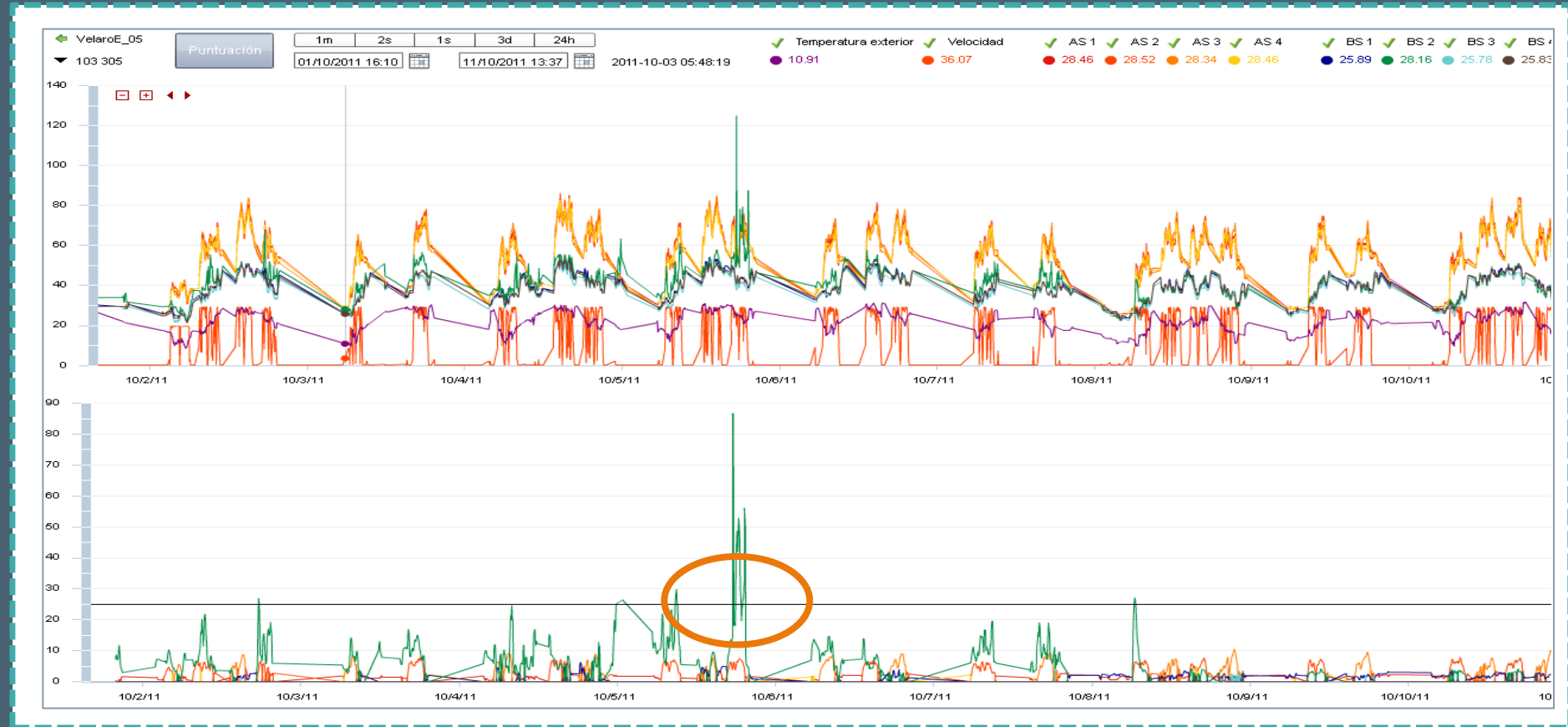
Предсказательная аналитика

Алгоритмы, определяющие ненормативные тренды в параметрах работы компонентов



Предсказательная аналитика

Алгоритмы, определяющие ненормативные тренды в параметрах работы компонентов



Перекрестный анализ данных: определение состояния одних компонентов по анализу доступных данных других



Перекрестный анализ данных: выходы из строя тягового оборудования по вине инфраструктуры

